

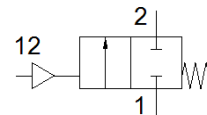
Schrägsitzventil

VZXF-L-M22C-M-A-G1-230-H3B1-50-16

Teilenummer: 1002504

FESTO

Pneumatisch betätigtes Schrägsitzventil in Rotguss.
Übersitzausführung, Sicherheitsstellung geschlossen, G-Gewinde,
Nennweite 1".



Datenblatt

Merkmal	Wert
Konstruktiver Aufbau	Sitzventil mit Kolbenantrieb
Betätigungsart	pneumatisch
Dichtprinzip	weich
Einbaulage	beliebig
Befestigungsart	Leitungseinbau
Leistungsanschluss	Gewindemuffe G1 nach DIN ISO 228
Nennweite	23 mm
Ventilfunktion	2/2 geschlossen monostabil
Strömungsrichtung	nicht reversibel
Mediumsdruck	0 ... 16 bar
Nennndruck Armatur	16
Abluftfunktion	nicht drosselbar
Rückstellart	mechanische Feder
Steuerart	fremdgesteuert
Pneumatischer Anschluss	Innengewinde G1/8
Betriebsdruck	6 ... 10 bar
Medium	Dampf Inerte Gase gefilterte Druckluft, Filterfeinheit 200 µm
Durchflussrichtung	Über Ventilsitz, für gasförmige Medien
Betriebsmedium	Druckluft nach ISO 8573-1:2010 [7:4:4]
Max. Viskosität	600 mm ² /s
Mediumtemperatur	-10 ... 80 °C
Umgebungstemperatur	-10 ... 60 °C
Durchfluss Kv	10,8 m ³ /h
Werkstoffhinweis	LABS-haltige Stoffe enthalten RoHS konform
Werkstoff Armaturgehäuse	Rotguss
Werkstoffnummer Armaturgehäuse	CC499K
Werkstoff Spindeldichtung	NBR
Werkstoff Sitzdichtung	PTFE
Produktgewicht	1.500 g
Korrosionsbeständigkeitsklasse KBK	1 - niedrige Korrosionsbeanspruchung
Werkstoff Antriebsgehäuse	Messing